

Betriebsanleitung

Vor Inbetriebnahme / Verwendung des Gerätes ist diese Anleitung sorgfältig zu lesen!

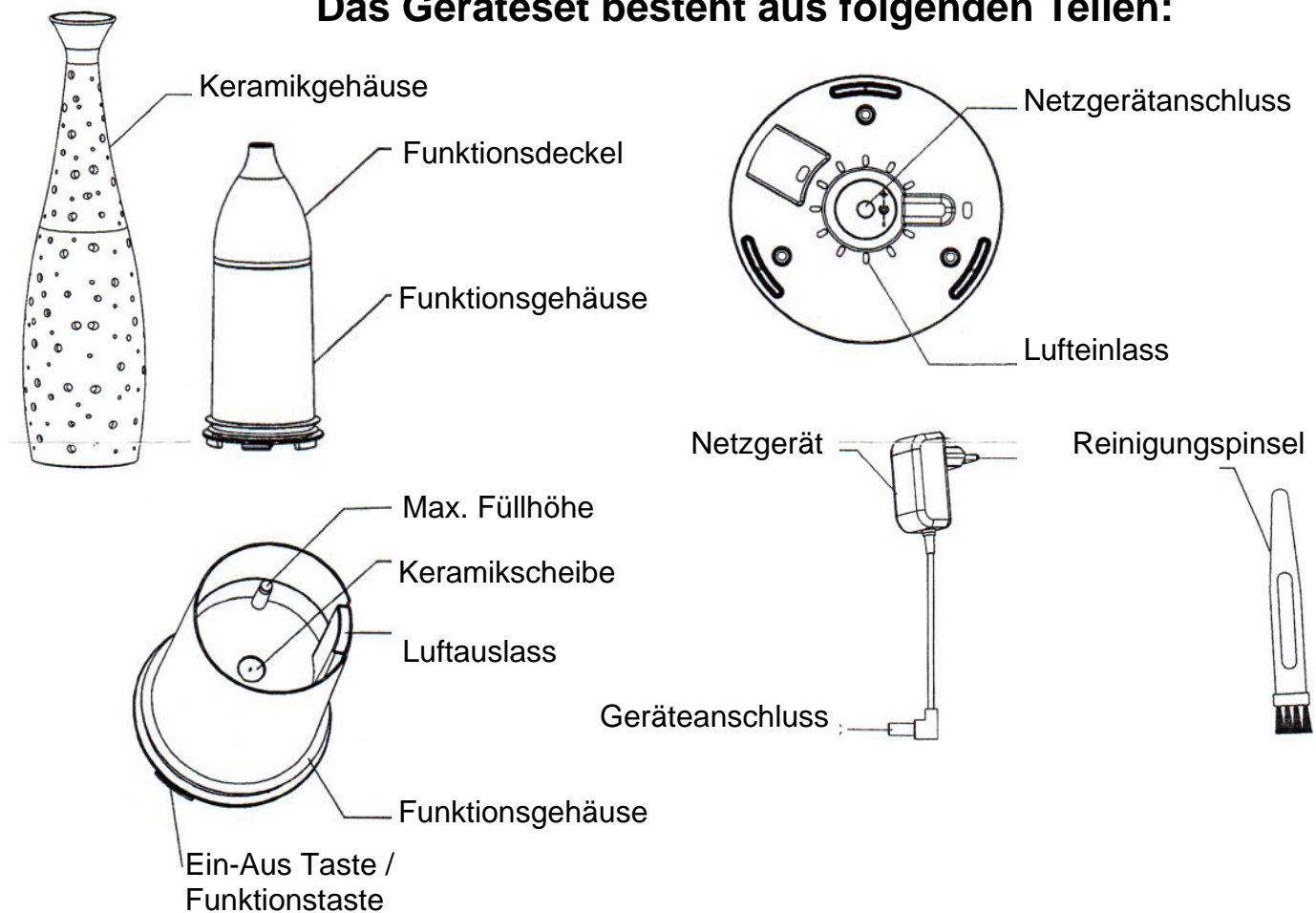
Bei nicht bestimmungsgemäßer Verwendung, Aufstellung, Wartung etc. oder eigenmächtigen Änderungen an der werkseitig gelieferten Geräteausführung erlischt jeglicher Gewährleistungsanspruch.

Raum- Duftsysteem

smell_tec 40

Das Gerät wandelt Wasser mit Ultraschall - Technik in feinen Nebel um. Mit Duftöl können sie zusätzlich den Raum mit einer feinen Duftnote aromatisieren. Folgen Sie der Anleitung und nehmen sie das Gerät in Betrieb.

Das Geräteset besteht aus folgenden Teilen:



Gerätefunktionen

Funktionstaste 1 x drücken. Gerät ein. Das Gerät nebelt gleichbleibend für ca. 3 Stunden

Funktionstaste 2 x drücken. Das Gerät nebelt pulsierend für ca. 6 Stunden

Funktionstaste 3 x drücken. Das Gerät geht aus

Funktionstaste lange gedrückt, Das LED-LICHT geht aus bzw. an.

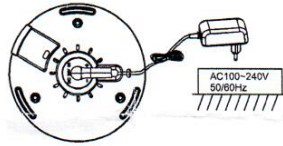
Das Gerät hat einen Wasserdetektor. Wenn der Wasserstand zu niedrig ist geht das Gerät aus. Dadurch wird verhindert, dass das Gerät überhitzt oder Schaden nimmt. Ebenso besitzt das Gerät einen Überhitzungsschutz.

Füllmenge max. 110ml

Inbetriebnahme



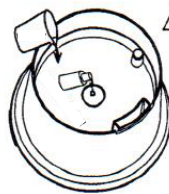
1. Nehmen sie das Keramikgehäuse vom Gerät ab, und stellen sie es zur Seite.



2. Stecken sie den Geräteanschluss des Netzteils in die Buchse an der Unterseite des Funktionsgehäuses.



3. Nehmen sie den Funktionsdeckel ab.



4. Füllen Sie max. 110ml. In das Gehäuse. Bitte beachten Sie die max. Füllhöhe. Auf Wunsch können sie Duftöl dem Wasser zugeben. 2 bis 3 Tropfen Duftöl sind je nach Reinheit des Öl's ausreichend.



5. Setzen sie das Keramikgehäuse wieder auf das Gehäuse.



6. Stecken sie das Netzgerät in die Steckdose.



7. Drücken sie die Funktionstaste und stellen die gewünschte Funktion ein. (siehe Seite 1)

Zum Reinigen des Gerätegehäuses benutzen Sie bitte nur ein sauberes, weiches und leicht angefeuchtetes fusselfreies Tuch, mit dem Sie vorsichtig die Verunreinigungen von der Oberfläche abwischen.

Verwenden Sie nur lauwarmes Wasser (max. 40 °C).

Keine scharfen Reinigungsmittel verwenden.

Keine lösungsmittelhaltigen Reiniger verwenden.

Zum Reinigen der Keramikscheibe benutzen sie den beiliegenden Pinsel

Vermeiden sie, dass Duftstoff auf das Keramikgehäuse kommt. Es hinterlässt Flecken.

Das Gerät darf unter keinen Umständen mit fließendem Wasser behandelt werden!

Technische Daten

Beduftung bis max. 30 - 40 m²

Masse: Durchmesser 110 mm / Höhe: 400 mm

Farbe: Keramik weiss

Power: 24 V / DC<12 V / LED-Beleuchtung

ELU GmbH

Elektrotechnische Luft- und Klimageräte

Entwicklung - Fabrikation - Vertrieb

Bohnackerstrasse 4 D- 70771 Echterdingen

Telefon: (0049)0711/7977070 Fax: 0711/796880

www.eluklima.de